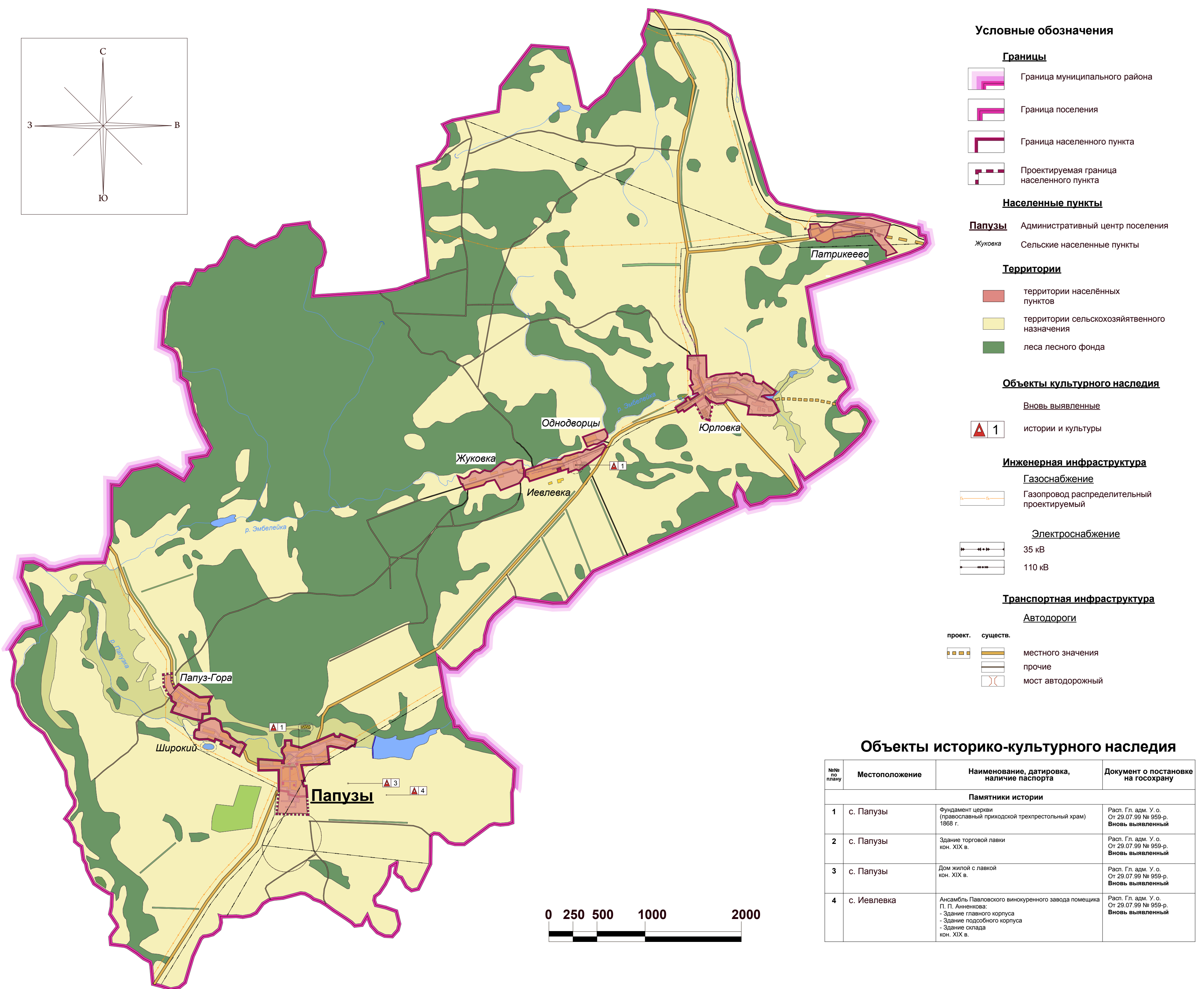


Правила землепользования и застройки муниципальное образование Папузинское сельское поселение Базарносызганский район Ульяновская область

Статья 25. Карта градостроительного зонирования

1.Схема муниципального образования



Условные обозначения

Границы

- Граница муниципального района
- Граница поселения
- Граница населенного пункта
- Проектируемая граница населенного пункта

Населенные пункты

- Папузы** Административный центр поселения
- Жуковка** Сельские населенные пункты

Территории

- территории населённых пунктов
- территории сельскохозяйственного назначения
- леса лесного фонда

Объекты культурного наследия

- Вновь выявленные**
- истории и культуры

Инженерная инфраструктура

- Газоснабжение**
- Газопровод распределительный проектируемый

Электроснабжение

- 35 кВ
- 110 кВ

Транспортная инфраструктура

- Автомобили**
- проект. существ. местного значения
- прочие
- мост автодорожный

Объекты историко-культурного наследия

№№ по плану	Местоположение	Наименование, датировка, наличие паспорта	Документ о постановке на госохрану
Памятники истории			
1	с. Папузы	Фундамент церкви (православный приходской трехрестольный храм) 1868 г.	Расп. Гл. адм. У. о. От 29.07.99 № 959-р. Вновь выявленный
2	с. Папузы	Здание торговой лавки кон. XIX в.	Расп. Гл. адм. У. о. От 29.07.99 № 959-р. Вновь выявленный
3	с. Папузы	Дом жилой с лавкой кон. XIX в.	Расп. Гл. адм. У. о. От 29.07.99 № 959-р. Вновь выявленный
4	с. Иевлевка	Ансамбль Павловского винокуренного завода помещика П. П. Анненкова: - Здание главного корпуса - Здание подсобного корпуса - Здание склада кон. XIX в.	Расп. Гл. адм. У. о. От 29.07.99 № 959-р. Вновь выявленный